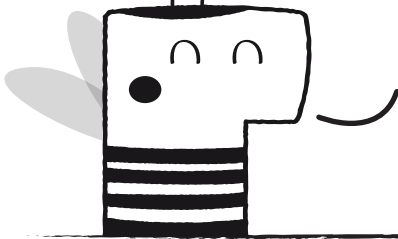


Nombre: _____

Grupo: _____



Nació para evitar que los niños se mancharan de caramelo y hoy es un fenómeno que vende 18 millones de unidades al día. Chupa-Chups cumple medio siglo.

Fuente: Adaptación del reportaje aparecido en el Diario El Sur, firmado por Miguel Lorenci

Nació hace cincuenta años como una ingeniosa y práctica solución para evitar que los "peques" se pringarán las manitas de caramelo. Medio siglo después, el Chupa-Chups se ha convertido en un fenómeno global. Un éxito empresarial y comercial que ha sabido imponer su magistral sencillez y sobrevivir en medio de la sofisticación y la tecnificación de las golosinas. Su creador, Enric Bernat, inventó en 1958 el archifamoso caramelo del palito, del que cada día salen al mercado mundial 18 millones de unidades en casi 160 países. El primer fabricante del universal caramelo del palito fue Granja Asturias S.A. Desde 2006, la marca es propiedad de una multinacional italo-holandesa que lo fabrica en más de 127 sabores.

Para algunos el Chupa-Chups es, junto a la fregona, el gran invento español del siglo XX. La sencillez es el secreto de su éxito, desde que nació como un caramelo moderno e innovador, hasta su consolidación como un icono pop del siglo XX que denomina a todos los caramelos de las mismas características. Ha sido el primer caramelo en viajar al espacio y, si se colocaran uno tras otro todos los Chupa-Chups producidos en estas cinco décadas, habría suficientes para dar la vuelta a la tierra casi 20 veces.

Algo tan simple como incorporar un palo a una bola de caramelo fue crucial para que las madres no se negaran a comprar dulces a sus hijos.

El secreto de su éxito se debe a la visión comercial de su creador, Enric Bernat Fontlladosa (1923-2003) que pretendió, desde el principio de su negocio, crear un imperio de las dimensiones de Coca-Cola. Sin llegar a tanto, el caramelo del palito ha hecho historia por ser la primera golosina que ha orbitado en el espacio, dado que en 1995 fue degustado por los astronautas de la estación MIR. A su fama mundial han contribuido actores, deportistas, políticos, cantantes, modelos y astronautas: personajes de ficción como el detective Kojak (Telly Savalas), y reales como Johan Cruyff, Rivaldo, Madonna, Harrison Ford, Giorgio Armani, Mariah Carey o las Spice Girls, que aparecieron en público disfrutando de sus múltiples sabores.

Bernat llamó 'Gol', por su forma de balón, al primer caramelo que creó. Pronto cambió el nombre por 'Chups', ya que una agencia de publicidad se lo recomendó para facilitar su llegada y aceptación en mercados internacionales. Fue el público quien añadió lo de 'chupa' tomándolo de la canción promocional.

Para dar el giro internacional a la empresa, Bernat encargó un nuevo logo a un famoso artista en 1970; una margarita amarilla de tipografía americana, moderna y transgresora para la época por la que el artista recibió una jugosa suma.





Un Chupa-Chups no es otra cosa que una esfera de caramelo elaborado a base de azúcar, agua y glucosa, que se calienta hasta que se evapora el agua, y a la que más tarde se le añade el ácido y el aroma según el sabor. Es decir, la base de 'Chupa-Chups' es común a cualquier caramelo; lo diferente es el aroma y el colorante, a lo largo de la historia se han llegado a producir más de 127 sabores. Gustos tan dispares como daikiri, manzana al horno, piña colada e incluso chile.

Una vez que la masa está formada tiene lugar el proceso de homogeneización e introducción en los moldes. Finalmente se inyecta el palillo, se enfría y se envuelve en su característico celofán. Un paso crucial este último, dada la importancia del aspecto visual para la venta del producto. Una golosina de colores atractivos y llamativos siempre despierta el apetito, en especial si se expone en un punto de venta cerca de la caja de los comercios.

EXPRESIONES

El prefijo **archi** acompañado de adjetivos indica "muy". Si este prefijo acompaña a sustantivos indica superioridad.

SINÓNIMOS

Global. Mundial.
Crucial. Importante.

VOCABULARIO

Icono. Imagen que actúa como símbolo de una cultura o de una época.
Marca. Forma de identificar a un producto de los demás, en ocasiones va acompañada de un logotipo.
Logo. Imagen que sirve para identificar un producto, formando parte de la marca. El término logo es apócope de logotipo.
Apócope. Palabra que suprime sonidos finales de otra palabra.

1 NOS PICA LA CURIOSIDAD  

- 1° ¿A qué se dedicaban los padres y abuelos de Enric Bernat?.....
- 2° ¿Qué es la cultura pop?.....
- 3° ¿Qué es la estación MIR?.....
- 4° ¿Quién fue el artista que diseñó el logo de la marca?.....
- 5° En 2009 se dispararon las ventas de Chupa-Chups en el país del Sol Naciente gracias a la aparición del ex primer ministro consumiendo el famoso caramelo, ¿de qué país se trata?

